

AD 2.LFGJ		
AD 2 LFGJ ATT 01	AD 2 LFGJ TXT 01	AD 2 LFGJ TXT 02

# ATTERRISSAGE A VUE

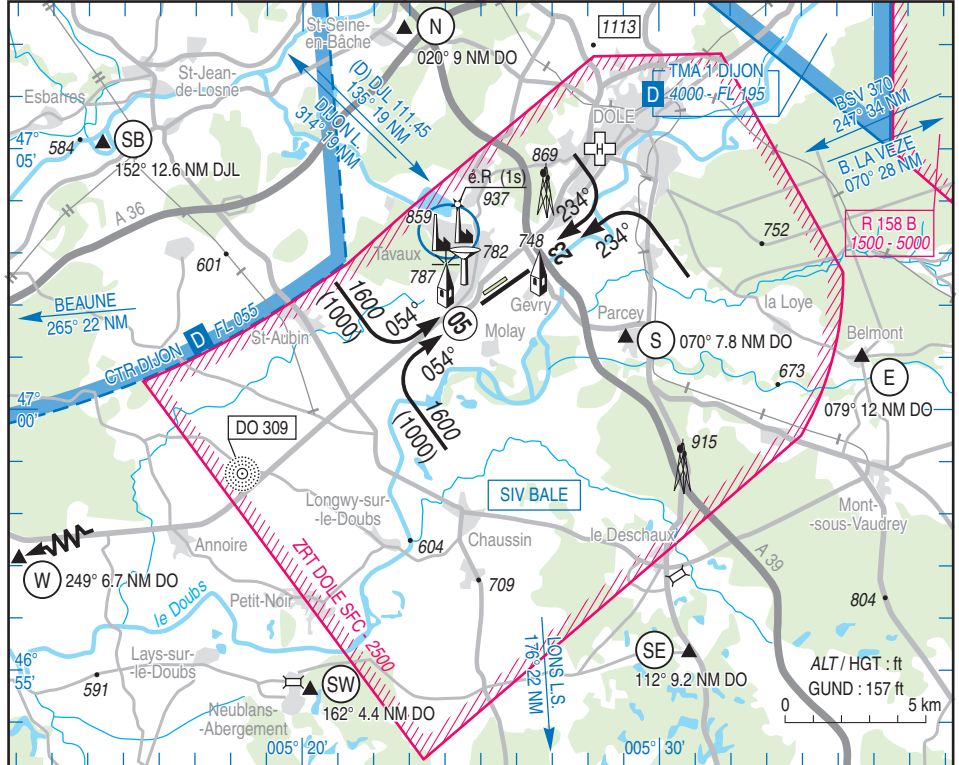
## Visual landing

Ouvert à la CAP  
Public air traffic  
07 APR 11

**DOLE TAVAUX**  
AD2 LFGJ ATT 01

	<b>ALT AD : 645 (24 hPa)</b> LAT : 47 02 34 N LONG : 005 26 06 E	<b>LFGJ</b> VAR : 0° (05)
---	--	------------------------------

APP : NIL VDF : 130.775  
 TWR : 130.775  
 AFIS : 130.775. Absence ATS : A/A (130.775) FR seulement / only. ILS/DME RWY 05 DO 109.35



RWY	QFU	Dimensions Dimension	Nature Surface	Résistance Strength	TODA	ASDA	LDA
05	054	2230 x 45	Revêtue Paved	31 F/B/X/T	2230	2600	2230
23	234	2230 x 45	Revêtue Paved	31 F/B/X/T	2230	2230	2230

<b>Aides lumineuses :</b> RWY 23 : HI RWY 05 : HI / ligne APCH HI	<b>Lighting aids :</b> RWY 23 : LIH RWY 05 : LIH / APCH line LIH
---	--



**Consignes particulières / Special instructions**

**Conditions générales d'utilisation de l'AD**

Activité IFR possible.  
AD réservé aux ACFT munis de radio.  
Piste non revêtue réservée aux pilotes basés ou après accord des services ATS.

**Procédures et consignes particulières**

TWY A réservé aux ACFT basés.  
QFU 054 préférentiel cause procédure IFR.  
Entraînement TDP interdits après 2200 heure locale.  
Largeur TWY : TWY A et B : 15 m, TWY C : 18 m et TWY J : 10 m.

**Conditions de pénétration ZRT DOLE**

Contact radio obligatoire avec DOLE TWR ou DOLE INFO sur 130.775 MHz ;  
Pénétration autorisée après contact radio avec DOLE TWR 130.775 MHz pendant les horaires ATC ;  
Pénétration après contact radio avec DOLE INFO 130.775 MHz pendant les horaires AFIS ;

Conditions météorologiques en cas d'activité IFR en cours : Visibilité supérieure ou égale à 3000 m et plafond supérieur ou égal à 1500 ft ;  
Contact radio requis une minute avant la rejointe des points de compte-rendu obligatoire E, N, SE, SW, W ;  
Transits et cheminements en vue d'un atterrissage ou après décollage recommandés via les points précités, après instruction de DOLE TWR ou information auprès de DOLE INFO

**Activités diverses**

Activité de voltige (N° 6450) verticale piste revêtue : 1000 ft AAL / FL 045 ; SR-SS ; PPR TWR.  
AEM (N° 8062) 500 ft ASFC. SR-SS.

**General AD operating conditions**

Possible IFR operations.  
AD reserved for radio-equipped ACFT.  
Unpaved RWY reserved for home based pilots or after ATS agreement.

**Procedures and special instructions**

TWY A reserved for home based ACFT.  
Preferred QFU 054 due to IFR procedure.  
Training patterns prohibited after 2200 local time.  
TWY width: TWY A and B: 15 m, TWY C: 18 m and TWY J: 10 m.

**Entry conditions DOLE ZRT**

Radio contact mandatory with DOLE TWR or DOLE INFO on 130.775 MHz;  
Entry authorized after radio contact with DOLE TWR 130.775 MHz during ATC time slots;  
Entry after radio contact with DOLE INFO 130.775 MHz during AFIS time slots;

Meteorological conditions in case of IFR activity in progress: Visibility greater than or equal to 3000 m and ceiling higher than or equal to 1500 ft;  
Radio contact required one minute after joining the E, N, SE, SW, W mandatory reporting points;  
Transit and routing for landing or after take-off recommended via above-mentioned points, after DOLE TWR instruction or information from DOLE INFO

**Special activities**

Aerobatics (NR 6450) overhead paved RWY: 1000 ft AAL / FL 045; SR-SS; PPR TWR.  
AEM (NR 8062) 500 ft ASFC. SR-SS.

24 SEP 09

**Informations diverses / Miscellaneous**

HIV + 1 HR / WIN + 1HR

Les informations de source **non DGAC** de cette rubrique sont communiquées sous toute réserve.

**Non DGAC information in this document is communicated with all reserve.**

- 1 - Situation / Location :** 7 km SW Dôle (39 - Jura).
- 2 - ATS :** TWR : LUN-VEN sauf JF / *MON-FRI except HOL* : 0600-1800, SAM-DIM sauf JF / *SAT-SUN except HOL* : 0700-1400.  
AFIS : LUN-VEN / *MON-FRI* : 1800-0100 : Sauf JF et veille de JF / *Except HOL and day before HOL*.  
☎ 03 84 71 98 98 - FAX : 03 84 71 98 99.  
Hors HOR, PPR à Chef CA, MAR-VEN : la veille ou le dernier jour ouvrable avant 1100.  
*Outside these HOR, PPR from ATC manager, THU-FRI before 1100 on the day before or on the last working day.*  
Aérodrome de DOLE TAVAUX - 39500 Tavaux. Chef CA / ATC manager ☎ 03 84 71 97 15.
- 3 - VFR de nuit / Night VFR :** Agréé / *Approved*.
- 4 - Gestionnaire / Managing authority :** CCI du JURA - Aéroport - BP26 - 39502 Tavaux Cedex  
☎ 03 84 72 18 53 - 03 84 72 04 26 - FAX : 03 84 82 79 54.  
E-mail : [aeroport-dole.tavaux@jura.cci.fr](mailto:aeroport-dole.tavaux@jura.cci.fr)
- 5 - AVA :** Délégation Bourgogne et Franche Comté (voir / *see GEN*).
- 6 - BRIA :** BALE (voir / *see GEN*).
- 7 - Préparation du vol / Flight preparation :** Internet et OLIVIA auprès du gestionnaire  
*Internet and OLIVIA ask managing authority.*  
Acheminement PLN VFR / *Addressing VFR FPL* : voir / *see GEN 12*.
- 8 - MET :** VFR : voir / *see GEN VAC*  
IFR : voir / *see GEN IAC*  
Station : Automatique METAR semi-horaire H24.
- 9 - Douanes, police / Customs, police :** LUN-VEN : PN 4 HR pour les vols entre 0600 et 1800.  
PN avant 1000 pour les vols après 1800.  
*MON-FRI : PN 4 HR for flights between 0600 and 1800.*  
*PN before 1000 for flights after 1800.*  
SAM, DIM et JF / *SAT, SUN and HOL* : PN 24 HR  
☎ 04 72 82 12 01 - FAX 04 72 82 12 02.  
E-mail : [cli-lyon@douane.finances.gouv.fr](mailto:cli-lyon@douane.finances.gouv.fr)
- 10 - AVT :** Carburants / *Fuels* : 100 LL, JET A1 - Lubrifiants / *Lubricants* : NIL.  
(CIV-MIL) paiement comptant, carte BP, carte bancaires, bon modèle 19.  
(CIV-MIL) *cash, BP card, credit cards, model 19 voucher.*  
LUN-VEN sauf JF / *MON-FRI except HOL* : 0600-0100 (0600-1800 veille de JF / *day before HOL*).  
SAM-DIM sauf JF / *SAT-SUN except HOL* : 0700 - 1400.
- 11 - SSLIA :** LUN-VEN sauf JF / *MON-FRI except HOL* : Niveau 5 / *Level 5* : 0700-1000 ; 1200-1500.  
Niveau 2 / *Level 2* : 0600-0700 ; 1000-1200 ; 1500-0100 ; (1500-1800 veille de JF / *day before HOL*).  
SAM-DIM / *SAT-SUN* : 0700-1400, Niveau 2 / *Level 2*.  
En dehors de ces horaires, Niveau 1 / *Outside these HOR, Level 1*.  
Niveau 5 ou 7 sur PPR pour vols commerciaux uniquement / *Level 5 or 7 on PPR only for commercial flights*.
- 12 - Péril animalier / Wildlife strike hazard :** Occasionnel / *Random*. HOR SSLIA (HJ seulement / *only*).
- 13 - Hangars pour aéronefs de passage / Transient aircraft hangars :** Possible, exceptionnellement à l'ACB.  
*Possible, exceptionally at ACB.*
- 14 - Réparations / Repairs :** ETS Jolliet ☎ 03 84 71 01 99.
- 15 - ACB :** de Franche Comté ☎ 03 84 81 18 17.