

AD 2.LFQB		
AD 2 LFQB ATT 01	AD 2 LFQB TXT 01	AD 2 LFQB TXT 02

ATTERRISSAGE A VUE

Visual landing

Ouvert à la CAP
Public air traffic

TROYES BARBEREY

AD2 LFQB ATT 01

15 MAR 07



ALT AD : 389 (14 hPa)

LFQB

LAT : 48 19 18 N

VAR : 1°W (05)

LONG : 004 01 00 E

APP : SEINE Approche/Approach 121.65 118.05 (s) (au-dessus de/above 2000 ft)

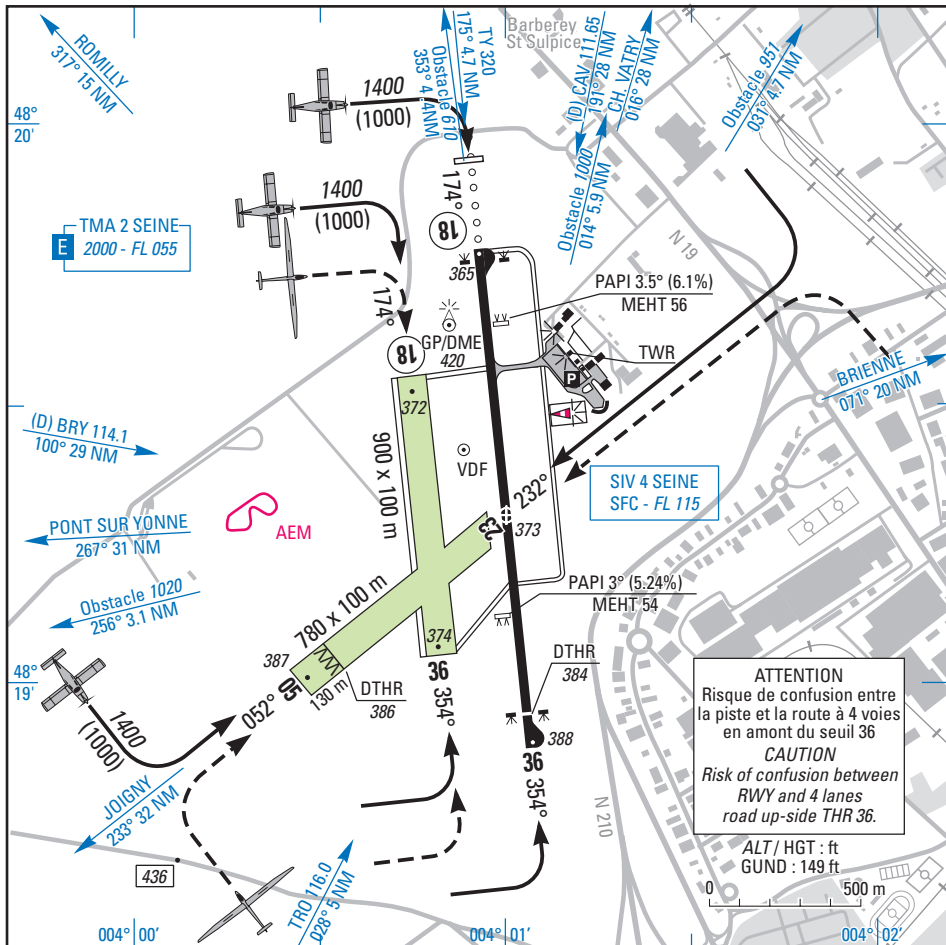
VDF : 123.725

TWR : NIL

STAP : absence ATS 123.725 (FR). Voir/See TXT.

AFIS : Absence AFIS A/A (123.725) FR seulement /only.

ILS/DME : RWY 18 TY 111.15



RWY	QFU	Dimensions Dimension	Nature Surface	Résistance Strength	TODA	ASDA	LDA
18	174	1650 x 30	Revêtue Paved	11 / 17 / 32	1650	1650	1650
36	354				1650	1650	1535

Aides lumineuses : RWY 18/36 : HI/BI
PCL

Lighting aids : RWY 18/36 : LIL/LIH
PCL

Consignes particulières / Special instructions**Conditions générales d'utilisation de l'AD**

AD réservé aux ACFT munis de radio.

Activité IFR possible.

General AD operating conditions

AD reserved for radio equipped ACFT.

Possible IFR operations.

Procédures et consignes particulières

Décollage piste 36 : virage à gauche dès que possible et dans la mesure du possible, franchir la RN 19 à 1000 ft AAL minimum.

Procedures and special instructions

Take-off RWY 36: left turn as soon as possible and overfly RN 19, as much as possible at 1000 ft AAL minimum.

QFU 174 préférentiel cause infrastructures.

Preferred QFU 174 due to infrastructures.

Vols d'entraînement (HIV + 1 HR) :

- les vols d'entraînement des ACFT en régime IFR ainsi que des ACFT d'un poids supérieur à 6 tonnes en régime VFR sont interdits :

- tous les jours entre 2000-0600,
- les samedis après 1400,
- les dimanches et jours fériés.

- Entraînement tour de piste interdit de 2030 à 0500.

Training flights (WIN + 1HR):

- IFR training flights and ACFT in VFR flight with a weight > 6 t are prohibited:

- Every day between 2000-0600,*
- Saturdays after 1400,*
- Sundays and HOL.*

- Traffic pattern for training prohibited from 2030 to 0500.

Éviter le survol de "La Rivière de Corps" (Sud AD).

Avoid overflying "La Rivière de Corps" (South of AD).

Équipement AD

STAP paramètres disponibles : vent, VIS, HBN, T, DP et QNH.

PCL.

AD equipment

STAP parameters available: wind, VIS, ceiling, T, DP and QNH.

PCL.

Activités particulières

Voltige sur AD N° 6140 : bordure E de la piste revêtue sur une largeur de 500 m, FL 045/1650 ft AAL, HOR AFIS.

Activité annoncée par SEINE APP ou TROYES Information.

Activité ULM soumise à l'accord AVA.

Activité AEM 500 ft AAL.

Special activities

Aerobatics on AD NR 6140: East edge of paved RWY by 500 m wide, FL 045/1650 ft AAL, HOR AFIS.

Activity announced by SEINE APP or TROYES Information.

ULM activity is subject to PPR from AVA.

AEM activity: 500 ft AAL.

18 JAN 07

Informations diverses / Miscellaneous

HIV + 1HR / WIN + 1HR

Les informations de source **non DGAC** de cette rubrique sont communiquées sous toute réserve.
Non DGAC information in this document is communicated with all reserve.

- 1 - Situation / Location :** 2 km NW TROYES (10 - AUBE).
- 2 - ATS :** ETE : 0700-1100, 1200-1700. HIV : 0800-1200, 1300-1700.
Extensions : LUN-VEN : PPR avant 1400, SAM-DIM : PPR VEN avant 1400,
JF : PPR le dernier jour ouvrable avant 1400,
SUM : 0700-1100, 1200-1700. WIN : 0800-1200, 1300-1700.
Extensions : MON-FRI : PPR before 1400, SAT-SUN : PPR FRI before 1400,
HOL : PPR the last working day before 1400,
☎ 03 25 71 79 00 - FAX : 03 25 71 79 09.
Aérodrome de Troyes Barberey - RN 19 - 10600 BARBEREY ST SULPICE.
- 3 - VFR de nuit / Night VFR :** agréé. (Voir aides lumineuses) / *Approved. (See lighting aids).*
- 4 - Gestionnaire / Managing authority :** CCI de Troyes et de l'Aube - 10, place Audiffred, 10 000 TROYES.
Sur AD / On AD : ☎ 03 25 71 79 00 - FAX : 03 25 71 79 09
- 5 - AVA :** Délégation territoriale / *Territorial representative :* Lorraine Champagne Ardennes.
- 6 - BDP / BIA :** BRIA de rattachement / *Attaching BRIA :* BALE MULHOUSE (voir / *see* GEN).
- 7 - Préparation du vol / Flight preparation :** RFSTA / AFTN.
- 8 - MET :** VFR : voir / *see* GEN VAC,
IFR : voir / *see* GEN IAC,
STATION : 0400-1600.
- 9 - Douanes, Police / Customs, Police :** Sur AD / On AD ☎ 03 25 74 41 40 FAX : 03 25 79 99 99 Téléx : 830847
ou/or PC radio Reims : 03 26 50 54 02
PN 1 HR avant ETA ou ETD. / *PN 1HR before ETA or ETD.*
- 10 - AVT :** Carburants / *Fuel :* 100LL - JET A1, Lubrifiants/Lubricants AS80, W80, W100.
ETE / SUM : 0700-1100, 1200-1630.
HIV / WIN : 0800-1200, 1300-1630.
En dehors de ces horaires O/R avant 1600 ☎ 03 25 71 79 00. Paiement comptant. (CIV-MIL).
Bons modèle 19, cartes VISA, EUROCARD, MASTER CARD, Eurochèques.
Outside these HOR, O / R before 1600 ☎ 03 25 71 79 00. Cash payment (CIV-MIL).
"modèle 19" vouchers, VISA card, EUROCARD, MASTERCARD, Eurocheques.
- 11 - SSLIA :** Niveau 2 sur PPR CCI sur AD / *Level 2 with PPR CCI on AD.*
- 12 - Lutte aviaire / Bird control :** groupe B / *group B.*
- 13 - Hangars pour aéronefs de passage / Transient aircraft hangars :** possible / *possible.*
- 14 - Réparations / Repairs :** Troyes Aviation ☎ 03 25 74 60 14 FAX : 03 25 74 15 37.
- 15 - ACB :** de Troyes ☎ 03 25 74 46 70.
Centre de planeurs de Troyes Aube ☎ 03 25 74 90 10.
- 16 - Transports / Transport :** Taxis.
- 17 - Hôtels, restaurants :** A proximité/ *In the vicinity.*